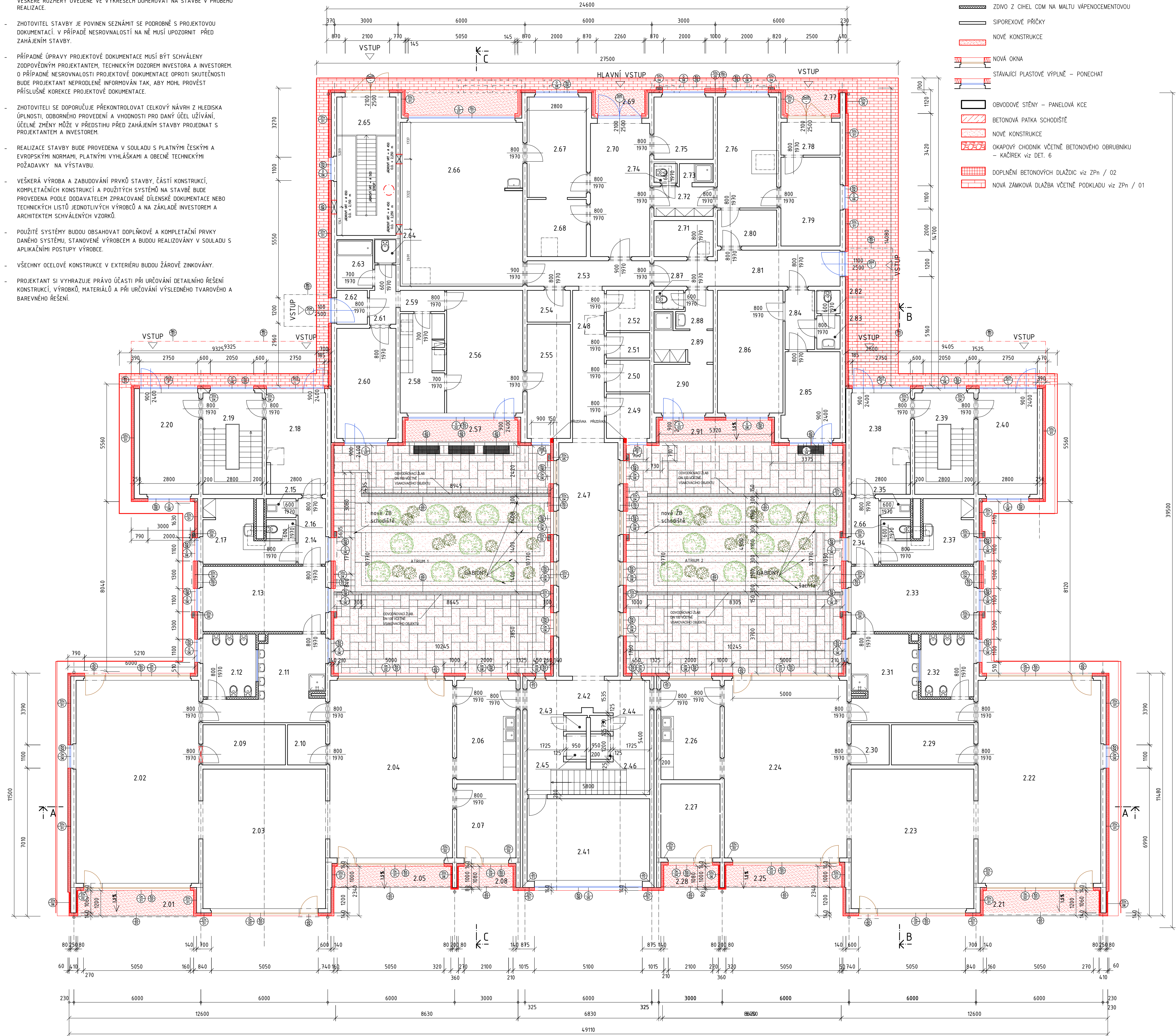


NAVRHOVANÝ STAV - PŮDORYS 2.NP

POZNÁMKY, PODMÍNKY A ZÁSADY PRO POUŽITÍ PROJEKTOVÉ DOKUMENTACE:

- TATO DOKUMENTACE JE CHRÁNĚNA VE VŠECH JEJÍCH ČÁSTECH AUTORSKÝM ZÁKONEM.
- S OHLEDEM NA CHARAKTER STAVBY, KTERÝM JE REKONSTRUKCE, JE NUTNÉ VEŠKERÉ ROZMĚRY UVEDENÉ VE VÝKRESECH DOMĚŘOVAT NA STAVBĚ V PRŮBĚHU REALIZACE.
- ZHOTOVITEL STAVBY JE POVINEN SEZNÁMIT SE PODROBNĚ S PROJEKTOVOU DOKUMENTACÍ. V PŘÍPADĚ NESROVNALOSTÍ NA NĚ MUSÍ UPOZORNIT PŘED ZAHÁJENÍM STAVBY.
- PŘÍPADNÉ ÚPRAVY PROJEKTOVÉ DOKUMENTACE MUSÍ BÝT SCHVÁLENY ZODPOVĚDNÝM PROJEKTANTEM, TECHNICKÝM DOZOREM INVESTORA A INVESTOREM. O PŘÍPADNÉ NESROVNALOSTI PROJEKTOVÉ DOKUMENTACE OPROTI SKUTEČNOSTI BUDE PROJEKTANT NEPŘEDLOŽEN INFORMOVÁN TAK, ABY MOHL PROVĚST PŘÍSLUŠNÉ KOREKCE PROJEKTOVÉ DOKUMENTACE.
- ZHOTOVITELI SE DOPORUČUJE PŘEKONTROLOVAT CELKOVÝ NÁVRH Z HLEDISKA ÚPLNOSTI, ODBORNÉHO PROVEDENÍ A VHDNOSTI PRO DANÝ ÚČEL UŽÍVÁNÍ. ÚČELNÉ ZMĚNY MŮŽE V PŘEDSTIHU PŘED ZAHÁJENÍM STAVBY PROJEKTANT S PROJEKTANTEM A INVESTOREM.
- REALIZACE STAVBY BUDE PROVEDENA V SOULADU S PLATNÝMI ČESKÝMI A EVROPSKÝMI NORMAMI, PLATNÝMI VÝHLÁŠKAMI A OBECNĚ TECHNICKÝMI POŽADAVKY NA VÝSTAVBU.
- VEŠKERÁ VÝROBA A ZABUDOVÁNÍ PRVKŮ STAVBY, ČÁSTÍ KONSTRUKCÍ, KOMPLETAČNÍCH KONSTRUKCÍ A POUŽITÝCH SYSTÉMŮ NA STAVBĚ BUDE PROVEDENA PODLE DODAVATELEM ZPRACOVANÉ DÍLENSKÉ DOKUMENTACE NEBO TECHNICKÝCH LISTŮ JEDNOTLIVÝCH VÝROBCŮ A NA ZÁKLADĚ INVESTOREM A ARCHITEKTEM SCHVÁLENÝCH VZORKŮ.
- POUŽITÉ SYSTÉMY BUDOU OBSAHOVAT DOPLNKOVÉ A KOMPLETAČNÍ PRVKY DANÉHO SYSTÉMU, STANOVENÉ VÝROBCEM A BUDOU REALIZOVÁNY V SOULADU S APLIKACNÍMI POSTUPY VÝROBCE.
- VŠECHNY OCELOVÉ KONSTRUKCE V EXTERIÉRU BUDOU ŽÁROVĚ ZINKOVÁNY.
- PROJEKTANT SI VYHRADZUJE PRÁVO ÚČASTI PŘI URČOVÁNÍ DETAILNÍHO ŘEŠENÍ KONSTRUKCÍ, VÝROBKŮ, MATERIÁLŮ A PŘI URČOVÁNÍ VÝSLEDNÉHO TVAROVÉHO A BAREVNÉHO ŘEŠENÍ.



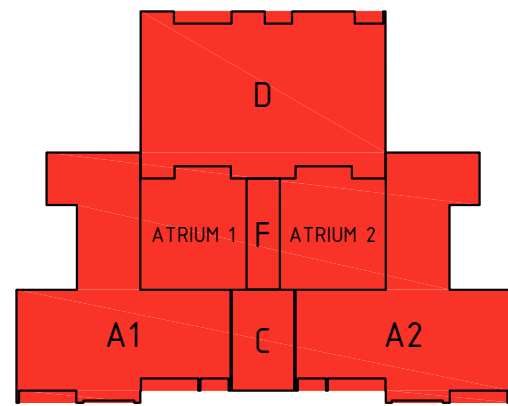
LEGENDA

- STÁVAJÍCÍ KONSTRUKCE
- ▨ BETON
- ŽELEZOBETON
- ▬ PANELY VVO ETA A DOBETONÁVKY
- ▬ ZDIVO Z CIHEL CDM NA MALTU VÁPNOCEMENTOVOU
- NOVE KONSTRUKCE
- NOVA OKNA
- STÁVAJÍCÍ PLASTOVÉ VÝPLNĚ – PONECHAT
- ▬ OBVODOVÉ STĚNY – PANELOVÁ KCE
- ▨ BETONOVÁ PATKA SCHODIŠTĚ
- ▨ NOVE KONSTRUKCE
- ▨ OKAPOVÝ CHODNÍK VČETNĚ BETONOVÉHO OBRUBNIKU – KACÍREK VIZ DET. 6
- ▨ DOPLNĚNÍ BETONOVÝCH DLAŽDIC VIZ ZPn / 02
- ▨ NOVÁ ZAMKOVÁ DLAŽBA VČETNĚ PODKLADU VIZ ZPn / 01

TABULKA MÍSTNOSTÍ 2.NP

Č. M.	NÁZEV MÍSTNOSTI	M²	POZNÁMKA
2.01	LODŽIE	6,84	
2.02	HERNA – LEHÁRNA	55,68	
2.03	SPOLČEŇSKÁ MÍSTNOST	38,45	
2.04	PRACOVNA	48,72	
2.05	LODŽIE	6,84	
2.06	PŘÍPRAVNA POKRMŮ	13,16	
2.07	POMOCNÁ MÍSTNOST	9,80	
2.08	LODŽIE	2,77	
2.09	SKLAD LEHÁTEK	7,50	
2.10	SKLAD HRAČEK	3,40	
2.11	UMÝVÁRNA DĚTÍ	4,56	
2.12	WC DĚTÍ	3,42	
2.13	ŠATNA DĚTÍ	18,77	
2.14	CHODBA	4,03	
2.15	ÚKLIDOVÁ KOMORA	1,26	
2.16	WC ZAMĚSTNANCŮ	1,26	
2.17	ŠATNA ZAMĚSTNANCŮ	9,05	
2.18	VSTUP	13,45	
2.19	SCHODIŠTĚ	13,44	
2.20	KOČÁRKÁRNA	13,44	
2.21	LODŽIE	6,84	
2.22	HERNA – LEHÁRNA	55,68	
2.23	SPOLČEŇSKÁ MÍSTNOST	38,45	
2.24	PRACOVNA	48,72	
2.25	LODŽIE	6,84	
2.26	PŘÍPRAVNA POKRMŮ	13,16	
2.27	POMOCNÁ MÍSTNOST	9,80	
2.28	LODŽIE	2,77	
2.29	SKLAD LEHÁTEK	7,50	
2.30	SKLAD HRAČEK	3,40	
2.31	UMÝVÁRNA DĚTÍ	4,56	
2.32	WC DĚTÍ	3,42	
2.33	ŠATNA DĚTÍ	18,77	
2.34	CHODBA	4,03	
2.35	ÚKLIDOVÁ KOMORA	1,26	
2.36	WC ZAMĚSTNANCŮ	1,26	
2.37	ŠATNA ZAMĚSTNANCŮ	9,05	
2.38	VSTUP	13,45	
2.39	SCHODIŠTĚ	13,44	
2.40	KOČÁRKÁRNA	13,44	
2.41	HUDEBNA	22,62	
2.42	CHODBA + SCHODIŠTĚ	25,60	
2.43	KOMORA	0,70	
2.44	KOMORA	0,70	
2.45	VÝTAH	1,14	
2.46	VÝTAH	1,14	
2.47	CHODBA	30,95	
2.48	CHODBA	10,50	
2.49	ŠATNA KUCHYNĚ	4,30	
2.50	SKLAD	3,07	
2.51	SKLAD	2,46	
2.52	SKLAD	3,90	
2.53	CHODBA	6,96	
2.54	SKLAD	3,07	
2.55	POKOJ	11,07	
2.56	POKOJ	20,88	
2.57	TERASA	6,72	
2.58	KUCHYNĚ	9,87	
2.59	CHODBA	2,10	
2.60	POKOJ	14,55	
2.61	CHODBA	1,20	
2.62	ZÁDVEŘÍ	2,32	
2.63	KOUPELNA	3,90	
2.64	WC	1,10	
2.65	VSTUP	18,34	
2.66	KUCHYNĚ	45,24	
2.67	PŘÍPRAVNA	13,30	
2.68	SKLAD	7,56	
2.69	ZÁVĚTŘÍ	3,12	
2.70	VSTUP	17,92	

SCHEMA:



INDEX	DATUM	POPS ZMĚNY
NÁZEV A ADRESA STAVBY / Project name		
Revitalizace objektu MŠ Jahůdka v Praze 12 Krouzova 10, č.p. 3036, 143 00 Praha 4 - Modřany		
INVESTOR / Investor		
Městská část Praha 12 Generála Šišky 2375/6 143 00 Praha 4 - Modřany IČ: 00231151		
SCHVÁLIL / Approved		
Ing. arch. Jan Mudra Holoubkov 81, PSC 338 01 Kancelář: Vltkova 4, 186 00 Praha 8 - Karlín Tel.: +420 222 522 258 jan.mudra@seznam.cz		
ZODPOVĚDNÝ PROJEKTANT / General designer		
Ing. arch. Jan Mudra Holoubkov 81, PSC 338 01 Kancelář: Vltkova 4, 186 00 Praha 8 - Karlín Tel.: +420 222 522 258 jan.mudra@seznam.cz		
PROJEKTANT ČÁSTI / Designer of part		
Ing. arch. Jan Mudra Holoubkov 81, PSC 338 01 Kancelář: Vltkova 4, 186 00 Praha 8 - Karlín Tel.: +420 222 522 258 jan.mudra@seznam.cz		
VYPRACOVAL / Drawn		
Ing. arch. Jan Mudra		
KRESLIL / Drawn		
Ing. arch. Jan Mudra		
KONTROLOVAL / Checked		
Ing. arch. Jan Mudra		
STUPEN DOKUMENTACE / Stage documentation		
DOKUMENTACE PRO PROVÁDĚNÍ STAVBY		
ČÁST DOKUMENTACE - PROFESÍ / Part documentation		
D.1.1 - ARCHITEKTONICKO STAVEBNÍ ŘEŠENÍ		
OBSAH VÝKRESU / Drawing Content		
NAVRHOVANÝ STAV - PŮDORYS 2.NP		
MĚRITKO / Scale		
1:100		
AKTUÁLNÍ DATUM / Current date		
26.7.2024		
KOPIE		
6.5.2024		
MŠ JAH		
DPS		
D		
1.1		
B		
010		